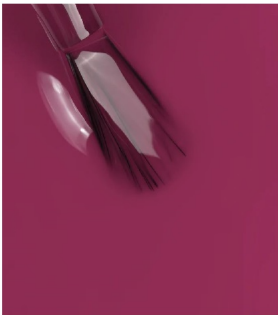


## MNP SMALTO CLASSICO SHINE N'WEAR 221 TRUTH



### Smalto classico SHINE N'WEAR 221 TRUTH

#### Descrizione

Smalto classico dal colore intenso e dalla lunga durata. Grazie alla presenza di uno speciale polimero adesivo, si asciuga in pochissimo tempo e rimane lucido fino a 7 giorni. Il pennello brevettato "Easy Application" scivola con facilità sull'unghia ricoprendola della giusta quantità di colore.

- Asciugatura veloce, lunga durata, lucidità fino a 7 giorni
- Pennello brevettato, garantisce un totale controllo della stesura
- Disponibile in 72 colori.



Valutazione: Nessuna valutazione

#### Prezzo

[Fai una domanda su questo prodotto](#)

Descrizione

## MNP SMALTO CLASSICO SHINE N'WEAR 221 TRUTH:

Smalto Classico dal colore intenso e dalla lunga durata. Grazie alla presenza di uno speciale polimero adesivo, si asciuga in pochissimo tempo e rimane lucido fino a 7 giorni. Il pennello brevettato scivola con facilità sull'unghia ricoprendola della giusta quantità di colore.

#### Recensioni

Nessuna recensione disponibile per questo prodotto.